

# DIVERSAMENTE SPELEO 2018

- ITALIA CENTRALE, LAZIO, ABRUZZO -





**Carissimi Speleo Amici,**

quest'anno Diversamente Speleo Abruzzo, Lazio e Italia Centrale si svolgerà presso le grotte di Val De Varri.

Saremo ospiti del comune di Pescorocchiano, in provincia di Rieti.

Ci troveremo immersi nel verde, circondati dagli alti ammassi montuosi dell'Appennino laziale.

La grotta di Val Dè Varri è uno dei principali inghiottitoi dei monti Carseolani; esplorata per la prima volta nel 1929 è stata aperta al pubblico nell'anno 2003 ed ha uno sviluppo sotterraneo di 1800 metri, percorso quasi per intero dall'acqua.

E' anche classificata come sito di interesse comunitario per la sua valenza archeologica per i ritrovamenti di graffiti rupestri risalenti all'età del bronzo.

Se anche tu vorrai condividere con allegria questa giornata di festa in compagnia di tanti amici provenienti dalle diverse parti d'Italia ti chiediamo di comunicarci la tua adesione.

Abbiamo preparato un modulo di iscrizione online per raccogliere i dati dei partecipanti ed organizzare al meglio l'evento.

**Raggiungi su internet questo indirizzo e compila con i tuoi dati. Riceverai una mail di conferma.**

**<https://goo.gl/forms/ztgXdzl8qaSC8i8r1>**

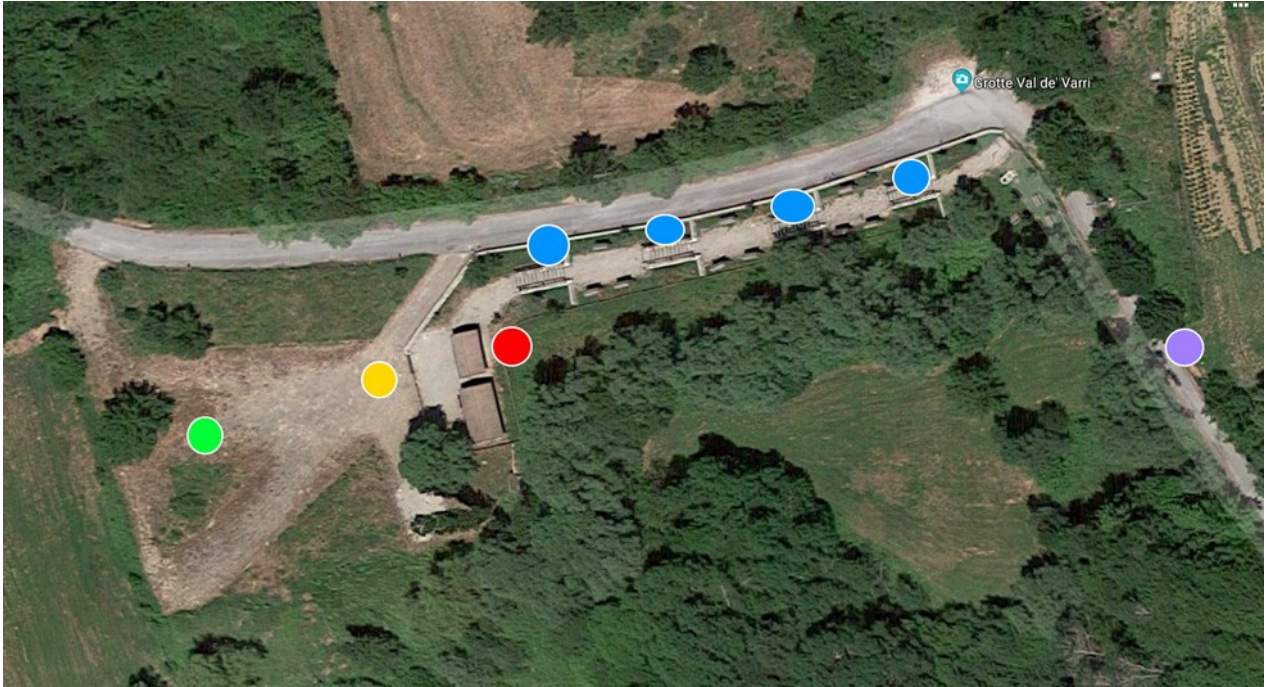
Attendiamo il contributo di tutti per ogni aspetto della manifestazione, dalla consueta colazione speleo all'accompagnamento degli ospiti, alla gestione dell'area ristoro e dell' intrattenimento a fine giornata!

Venite, vi aspettiamo tutti!

**Per qualunque problema o domanda o suggerimento:**

**[contatti@diversamentespeleo.org](mailto:contatti@diversamentespeleo.org)**

**MAPPA LOGISTICA**



**VERDE=PARCHEGGIO**

**GIALLO= AREA ATTESA\ACCOGLIENZA**

**ROSSO= BAGNI**

**BLU= RISTORI**

**VIOLA=STRADA INGRESSO**

## **COME RAGGIUNGERE LE GROTTI**

Le grotte si trovano nel Comune di Pescorocchiano, nell'Appennino abruzzese, tra i monti Carseolani (Monte Val de' Varri - Monte Faito - Monte San Nicola) e i monti del Cicolano a nord, a pochi chilometri dal lago del Salto.

### **Da Roma e L'Aquila**

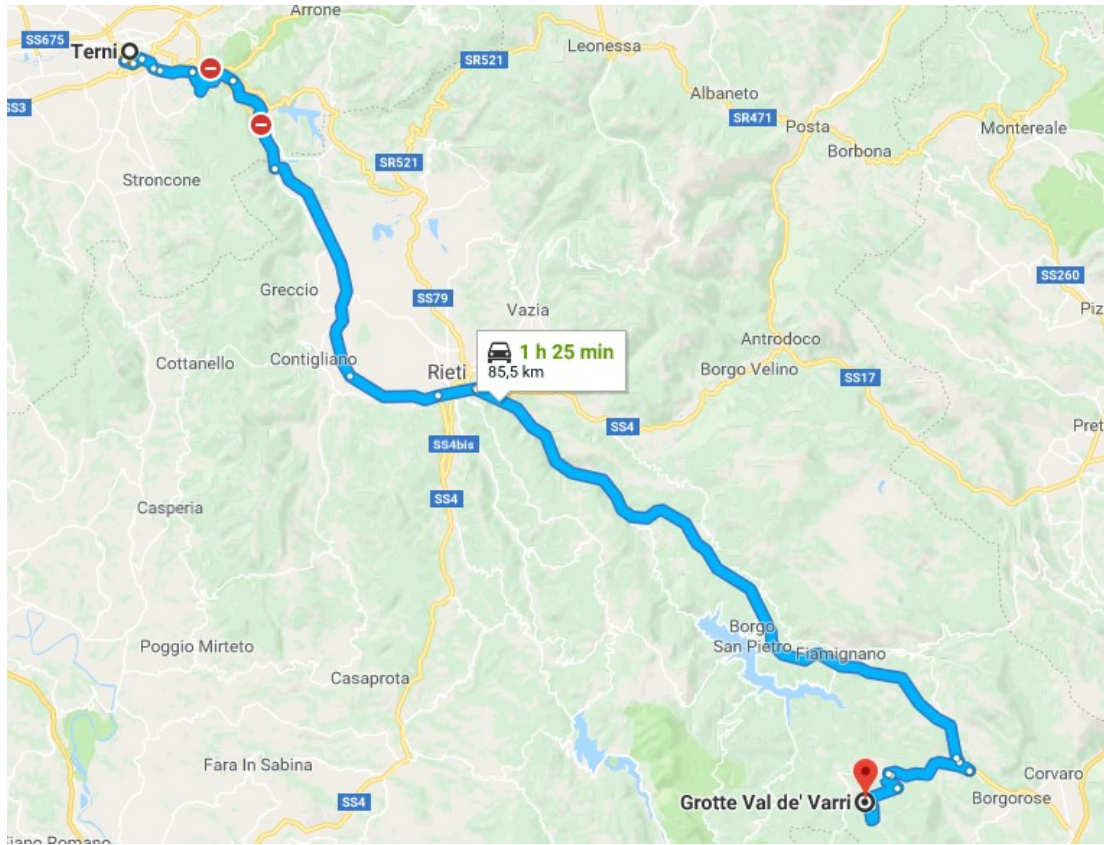
Uscita consigliata: Valle del Salto dell'autostrada A24/A25, proseguire sulla strada a scorrimento veloce Rieti-Torano in direzione Rieti: uscita Pescorocchiano, da lì seguire le indicazioni per le Grotte di Val de' Varri. In alternativa: Uscita Carsoli dell'autostrada A24/A25, proseguire sulla strada provinciale in direzione Tufo-Leofreni-Pescorocchiano, da lì seguire le indicazioni per le Grotte di Val de' Varri.

### **Da Rieti**

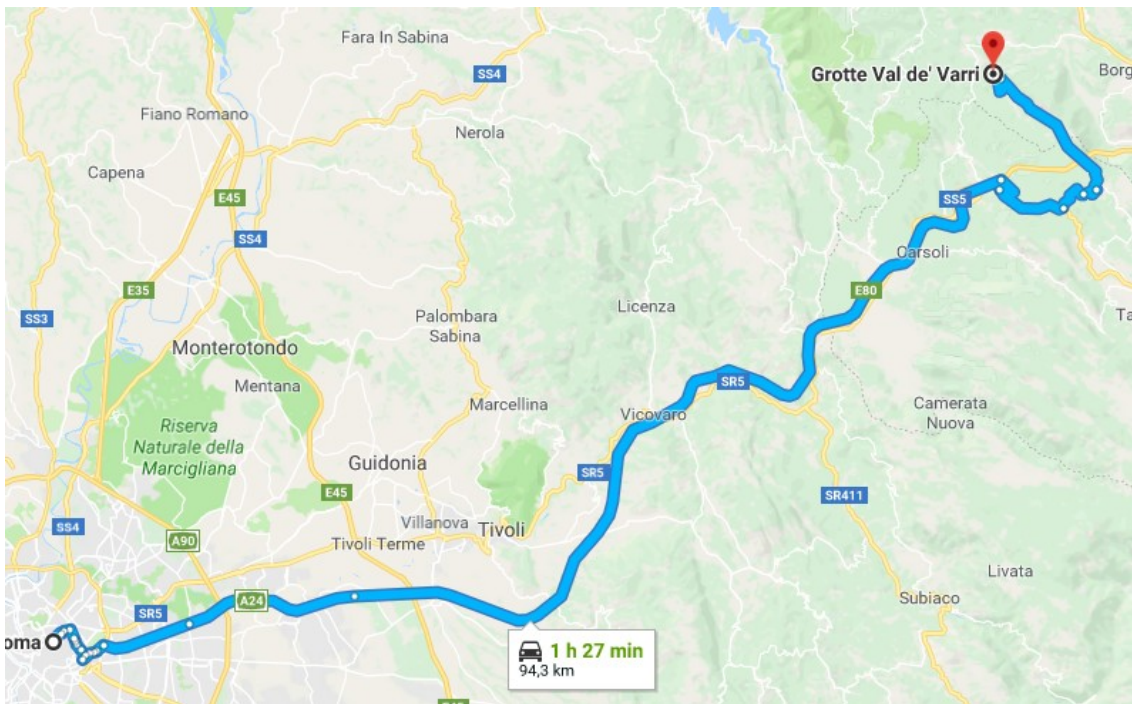
Provinciale 578 Cicolana, strada a scorrimento veloce Rieti-Torano in direzione Avezzano: uscita Pescorocchiano, da lì seguire le indicazioni per le Grotte di Val de' Varri.

## **MAPPE STRADALI GOOGLE**

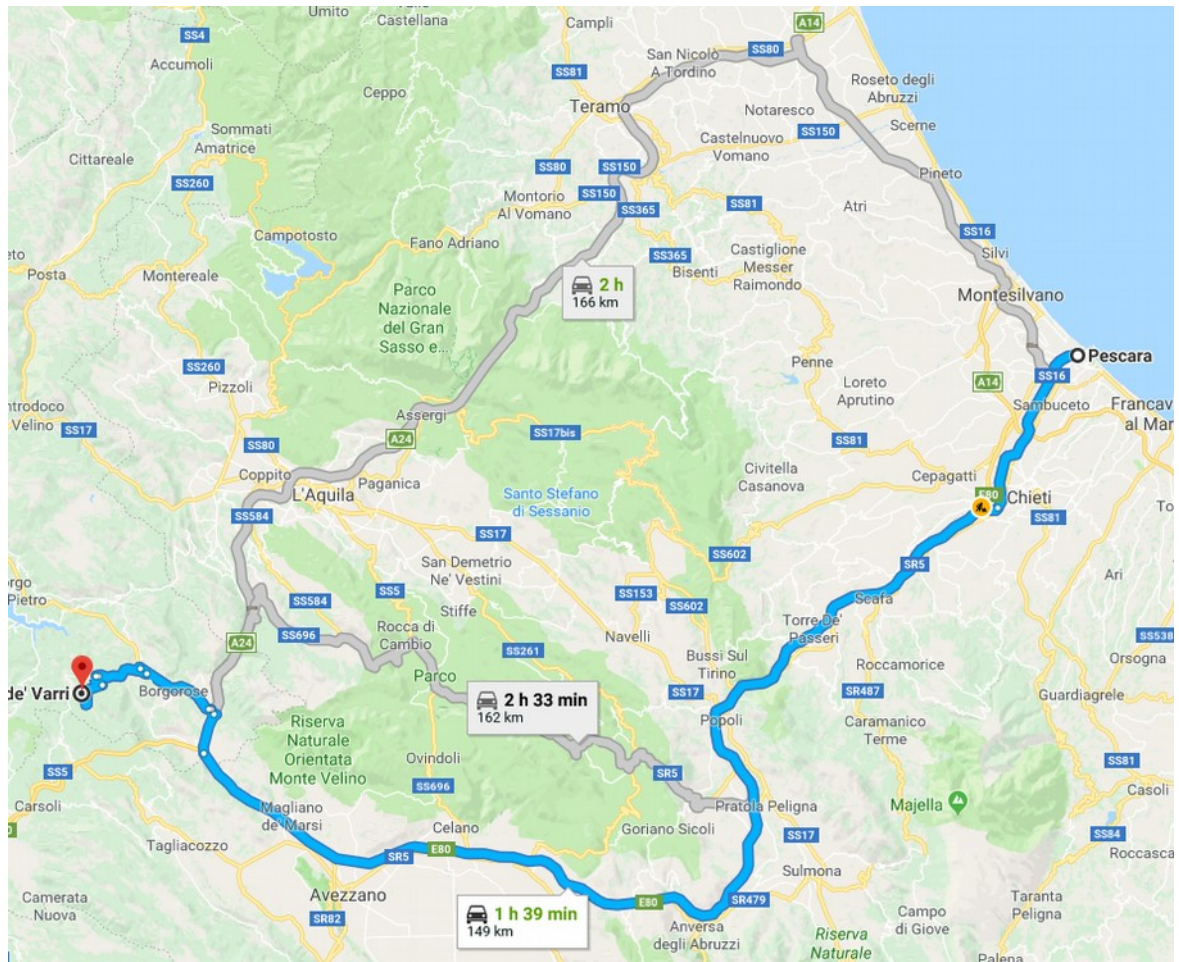
**DA TERNI**



**DA ROMA**



**DA PESCARA**



Tutte le informazioni sono state prese dal sito ufficiale:  
<http://www.grottevaldevarri.it/>